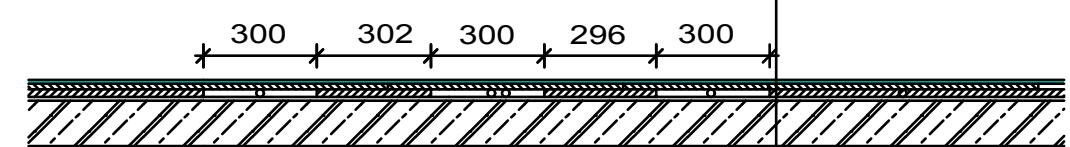


Ř1 - Ř1'

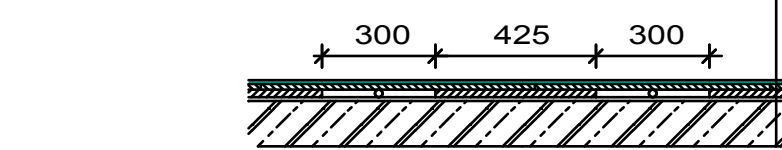
ŽLB DESKA - NEZASAHOVAT DO DESKY , UMÍSTĚNO TOPENÍ !!!!!
LEPIDLO PRO SPOJENÍ OSB DESKY S ŽLB tl. 0,5 mm
OSB DESKA tl. 20 mm
OSB DESKA tl. 15 mm
PODLAHOVÁ KRYTINA (ZÁTĚŽOVÝ KOBEREC) tl. 10 mm



1:20

Ř2 - Ř2'

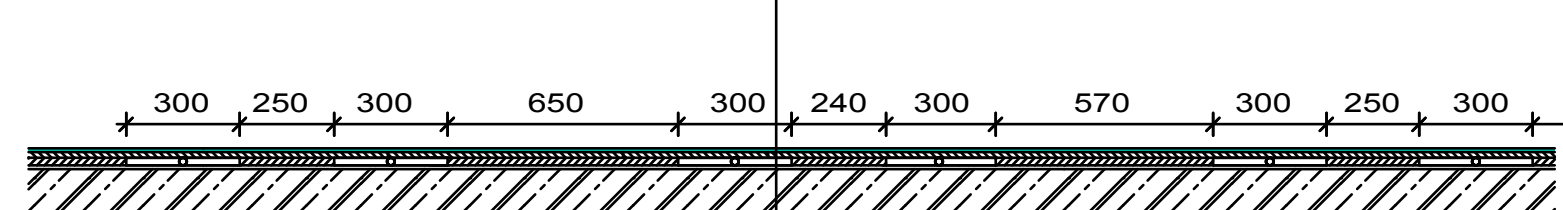
ŽLB DESKA - NEZASAHOVAT DO DESKY , UMÍSTĚNO TOPENÍ !!!!!
LEPIDLO PRO SPOJENÍ OSB DESKY S ŽLB tl. 0,5 mm
OSB DESKA tl. 20 mm
OSB DESKA tl. 15 mm
PODLAHOVÁ KRYTINA (ZÁTĚŽOVÝ KOBEREC) tl. 10 mm



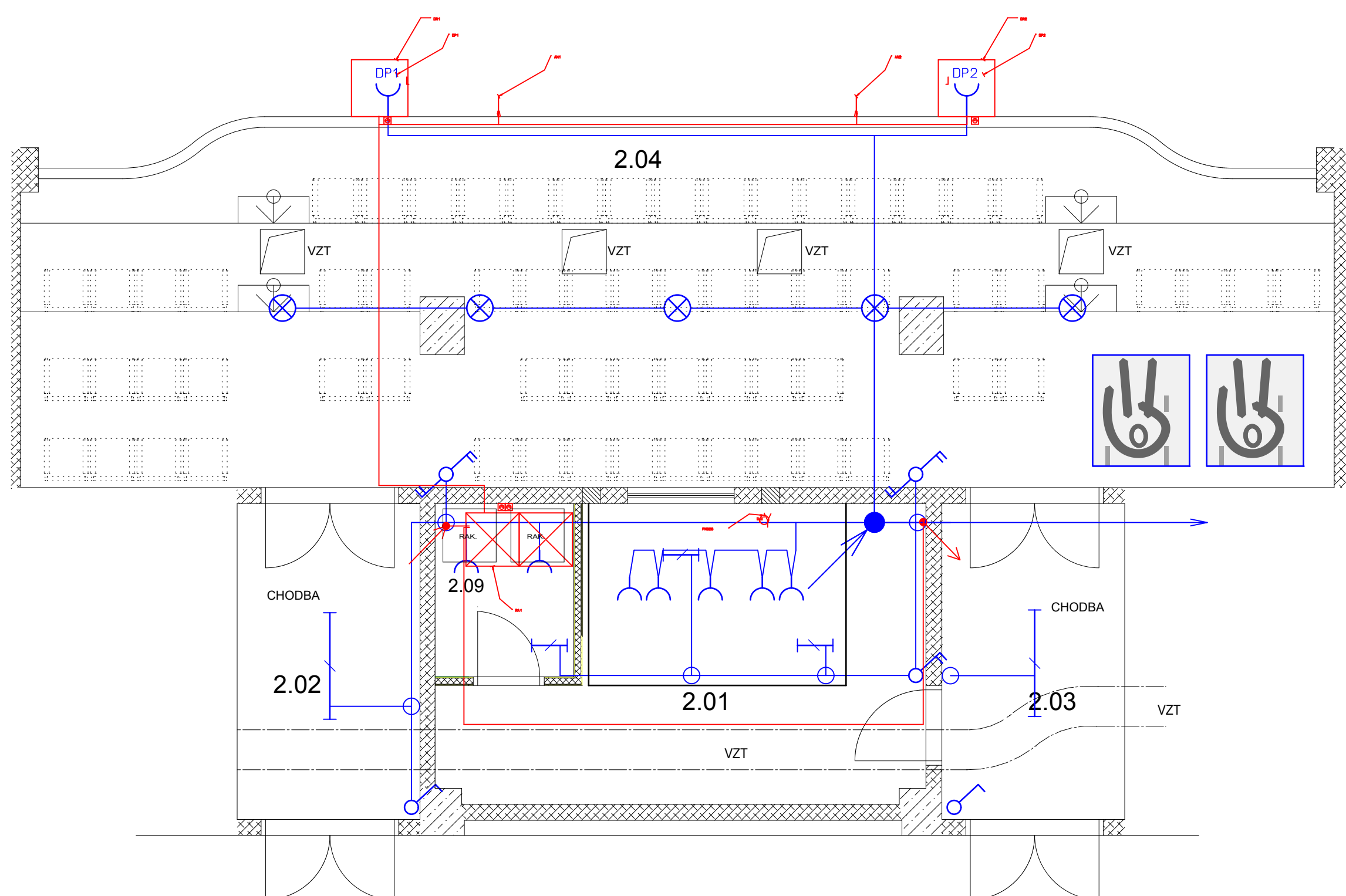
1:20

Ř3 - Ř3'

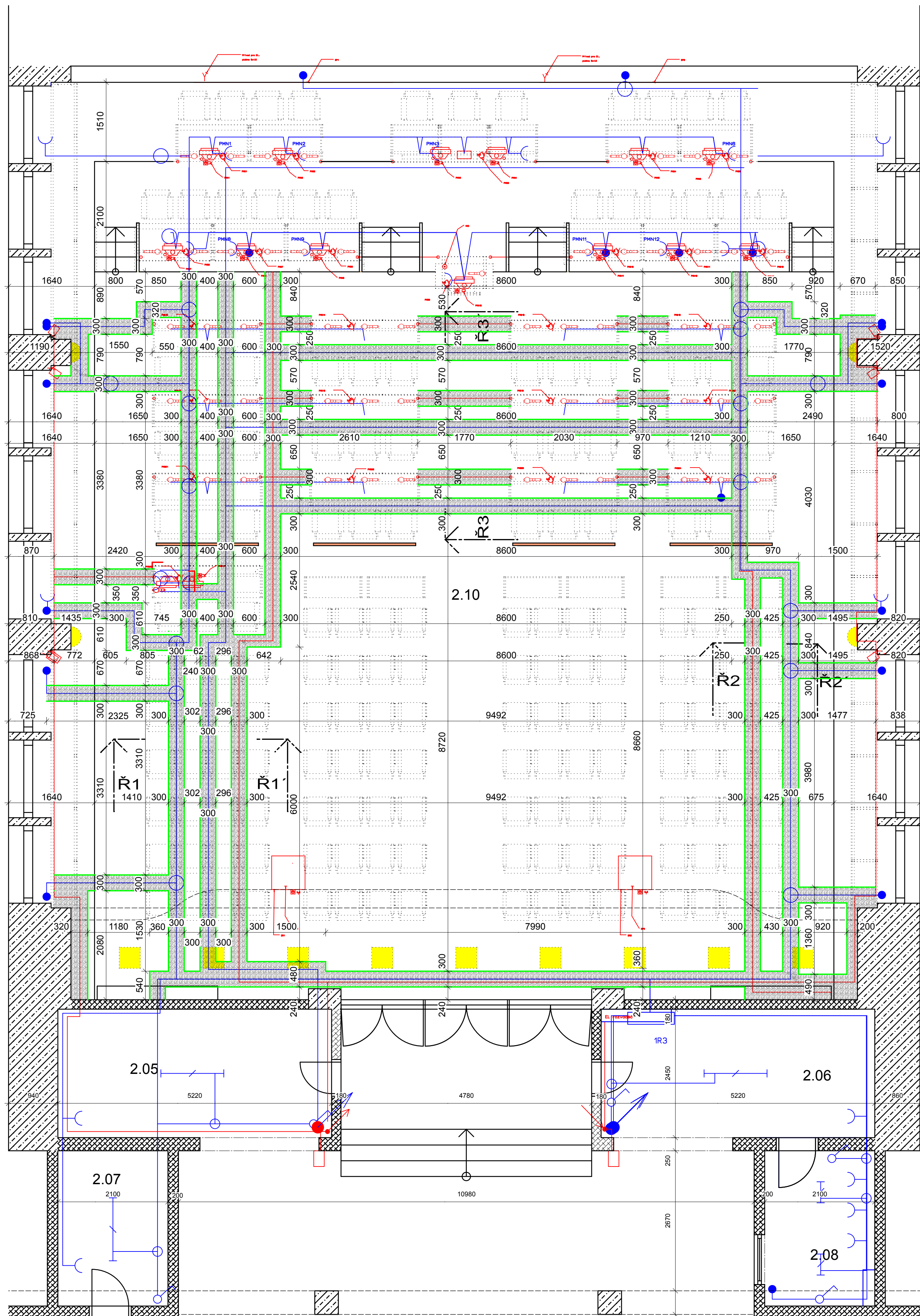
ŽLB DESKA - NEZASAHOVAT DO DESKY , UMÍSTĚNO TOPENÍ !!!!!
LEPIDLO PRO SPOJENÍ OSB DESKY S ŽLB tl. 0,5 mm
OSB DESKA tl. 20 mm
OSB DESKA tl. 15 mm
PODLAHOVÁ KRYTINA (ZÁTĚŽOVÝ KOBEREC) tl. 10 mm



1:20



VEREJNOST



RADA MĚSTA

ZASTUPITELSTVO

NOVINÁŘ

VEREJNOST

LEGENDA MATERIÁLU :

- NOVÉ ZDIVO
STÁVAJÍCÍ ZDIVO
STÁVAJÍCÍ ŽELEZOBETON
SDK SE ZVUKOVOU IZOLACÍ

LEGENDA MÍSTNOSTI :

| OZN. | NÁZEV MÍSTNOSTI | PLOCHA m² | PODLAHA | STROP | STĚNY |
|------------------|--------------------|-----------|---------|-------------|-------------|
| 2.01 | REŽIE, TLUMOČNÍK | 15,23 | KOBEREC | SDK PODHLED | ŠTUK, MALBA |
| 2.02 | CHODBA SPOJOVACÍ | 7,33 | PVC | SDK PODHLED | ŠTUK, MALBA |
| 2.03 | CHODBA SPOJOVACÍ | 7,33 | PVC | SDK PODHLED | ŠTUK, MALBA |
| 2.04 | BALKONOVÁ ČÁST | 57,92 | KOBEREC | ŠTUK, MALBA | ŠTUK, MALBA |
| 2.05 | ZÁZEMÍ ŠATNY | 12,78 | KOBEREC | SDK PODHLED | ŠTUK, MALBA |
| 2.06 | ZÁZEMÍ ŠATNY | 12,78 | KOBEREC | SDK PODHLED | ŠTUK, MALBA |
| 2.07 | KUCHYŇKA | 6,21 | PVC | SDK PODHLED | ŠTUK, MALBA |
| 2.08 | SKLADOVÁ MÍSTNOST | 6,21 | PVC | SDK PODHLED | ŠTUK, MALBA |
| 2.09 | TECHNICKÁ MÍSTNOST | 3,05 | PVC | SDK PODHLED | ŠTUK, MALBA |
| 2.10 | VELKÝ SÁL | 273,5 | KOBEREC | ŠTUK, MALBA | ŠTUK, MALBA |
| Σ CELKOVÁ PLOCHA | | 402,3 | | | |

| | | | |
|------------------------------------|--|-------------------|------------|
| Razítko podpis zodpovědné osoby | | Verze číslo 01 | Číslo paré |
|------------------------------------|--|-------------------|------------|

| | | | |
|--------------------|------------------|---|------------------------|
| PROJEKTANT | |  IDP spol. s r. o. STAVEBNÍ SPOLEČNOST | Masarykova 998 / 3 |
| Zodp. projektant | Vladislav Kašper | | Ústí nad Labem, 400 01 |
| Vedoucí projektant | Vladislav Kašper | | Tel. fax. 475 201 029 |
| Vypracoval | Pavel Hošek | | mob. 605 270 859 |
| Spolupráce | | | |
| Kontroloval | Vladislav Kašper | | |

| | | |
|---------------------------------------|---------------------------------|-------|
| INVESTOR | | |
| Název | Statutární město Ústí nad Labem | Sídlo |
| Velká Hradební 2336/8, Ústí nL 401 00 | | |

| | | | |
|--------|---|------|-----------------|
| STAVBA | | | |
| Název | STAVEBNÍ ÚPRAVY BUDOVY MAGISTRÁTU MĚSTA ÚSTÍ nL | | |
| Místo | Velká Hradební 2336/8, Ústí nL 401 00 | Druh | stavební úpravy |

| | | | |
|----------------------------------|---|------------------|------------------|
| STAVEBNÍ OBJEKT, PROVOZNÍ SOUBOR | | | |
| Název | SO.01 STAVEBNÍ ÚPRAVY ZASEDACÍ MÍSTNOSTI ZASTUPITELSTVA MĚSTA ÚSTÍ nL | | |
| Vypracoval | IDP spol. s r.o. | Zodp. projektant | Vladislav Kašper |

| | | | |
|-------------|---------------------------|-------|---------------|
| DOKUMENTACE | | | |
| Stupeň | JEDNOSTUPŇOVÁ DOKUMENTACE | | |
| Číslo | 22 49-07 | Datum | listopad 2007 |

| | | | |
|---|--|---------|------------|
| VÝKRES | | Měřítko | Č. výkresu |
| Název výkresu | | 1:50 | 04 |
| KOORDINAČNÍ VÝKRES + POZICE KANÁLKŮ V PODLAZE | | | |